



SAN JUAN DIEGO
24 OTTOBRE 2001

UNA CONCHIGLIA... UN SEGNO

Lettera di Conchiglia

Prot. 09.182 - 19.01.09

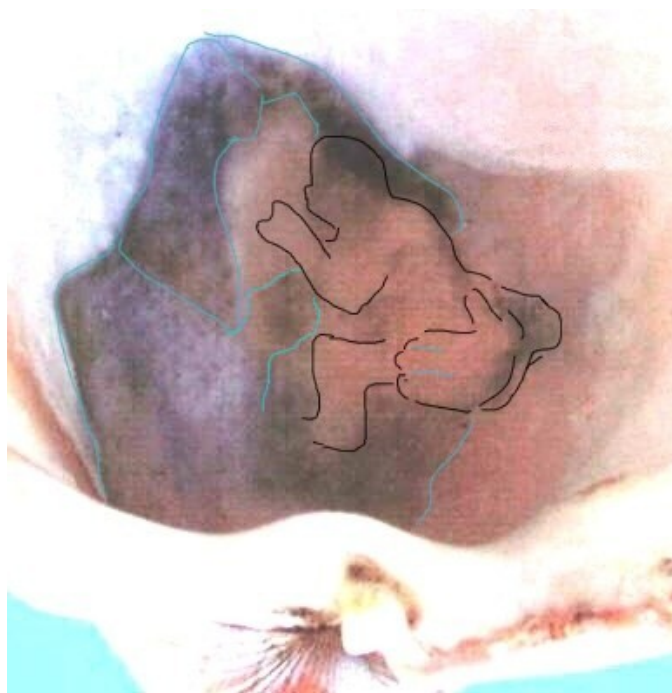


Cari fratelli e care sorelle,

la conchiglia raffigurata in fotografia, è stata regalata da me Conchiglia a Mons. (*), il 10 luglio 2002. Una semplice e normale conchiglia raccolta sulla spiaggia di Nettuno - Roma, ITALIA, che all'interno non presentava alcun segno particolare. Dopo qualche giorno, il Sacerdote notava una strana "macchia" nel cuore della conchiglia. Osservando con attenzione sembra delineata la figura di Maria Santissima che tiene in braccio Gesù Bambino. Ruotando la conchiglia di 90° in senso orario, sembra delineato il volto di un Indio a capo coperto, straordinariamente somigliante alla più nota immagine iconografica di San Juan Diego Cuauhtlatoatzin, al quale apparve Maria Santissima con il titolo di Nostra Signora di Guadalupe, sul Colle del Tepeyac a Città del Messico nel dicembre 1531.

Questa conchiglia è ora conservata in un'apposita teca, che la protegge dalle intemperie, ai piedi della **Croce d'Amore di Dozulé che si trova a Nettuno**, eretta dal Sacerdote Mons. (*), nelle cui mani si è verificato questo semplice e significativo segno.

(*) *Il Sacerdote ha chiesto di eliminare ogni riferimento personale.*



Nell'ingrandimento: sembra delineata la figura di Maria Santissima che tiene in braccio Gesù Bambino.



Ruotando la conchiglia di 90° in senso orario, si può notare come il volto indio delineato all'interno è incredibilmente somigliante a San Juan Diego.



L'ingrandimento dell'immagine all'interno della Conchiglia confrontata con l'immagine iconografica più autorevole del Santo messicano sulla destra.

Cari fratelli e care sorelle in Gesù e Maria,
Dio vi benedica
e la Divina Maria, Nostra Signora di Guadalupe vi protegga
nel Nome del Padre 🌹
della Madre 🌹
del Figlio 🌹
e dello Spirito Santo. 🌹
Amen.

Conchiglia

